

位置図

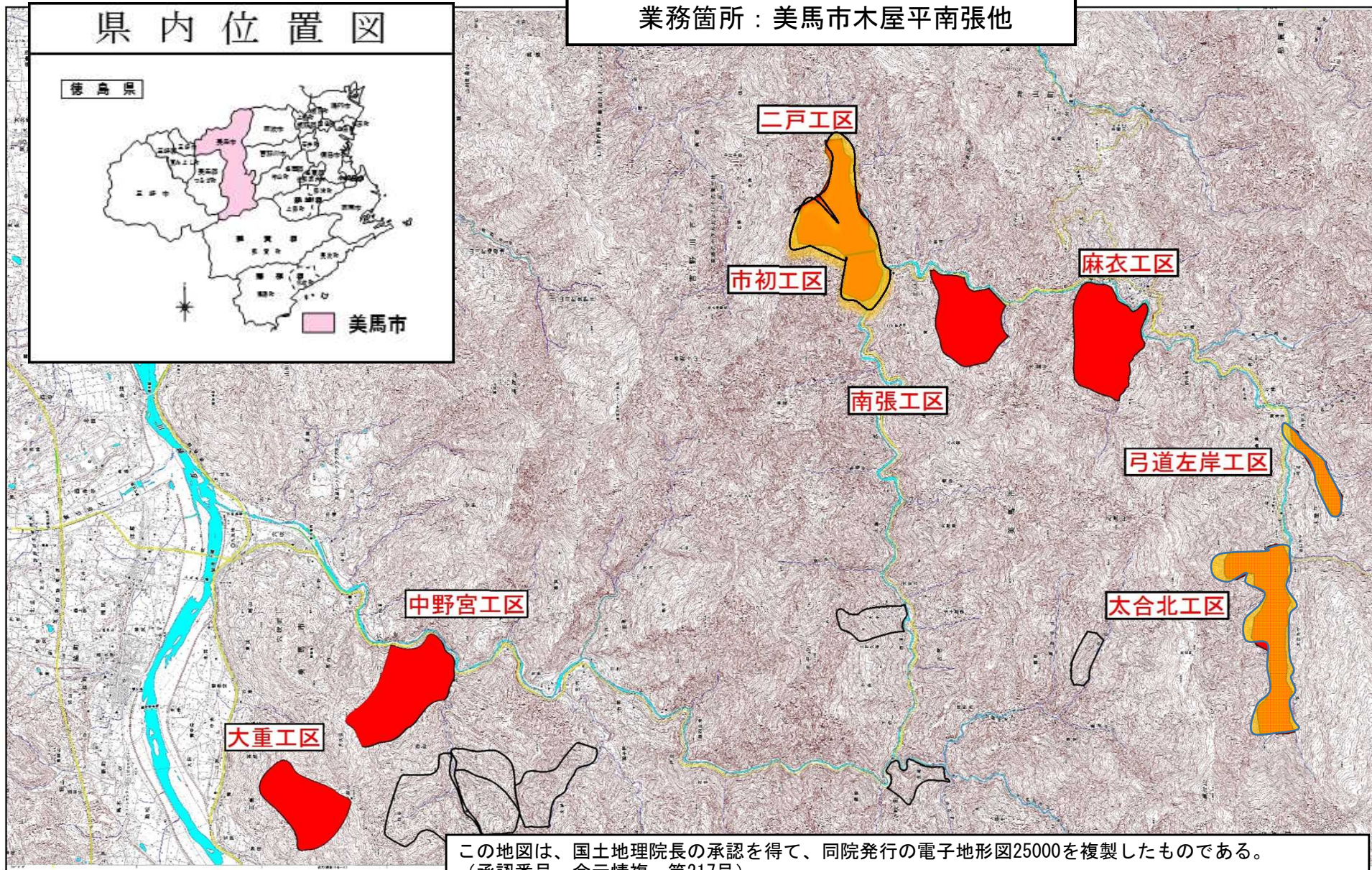
業務名：R2馬耕 地すべり 木屋平 調査解析業務



県内位置図



業務箇所：美馬市木屋平南張他

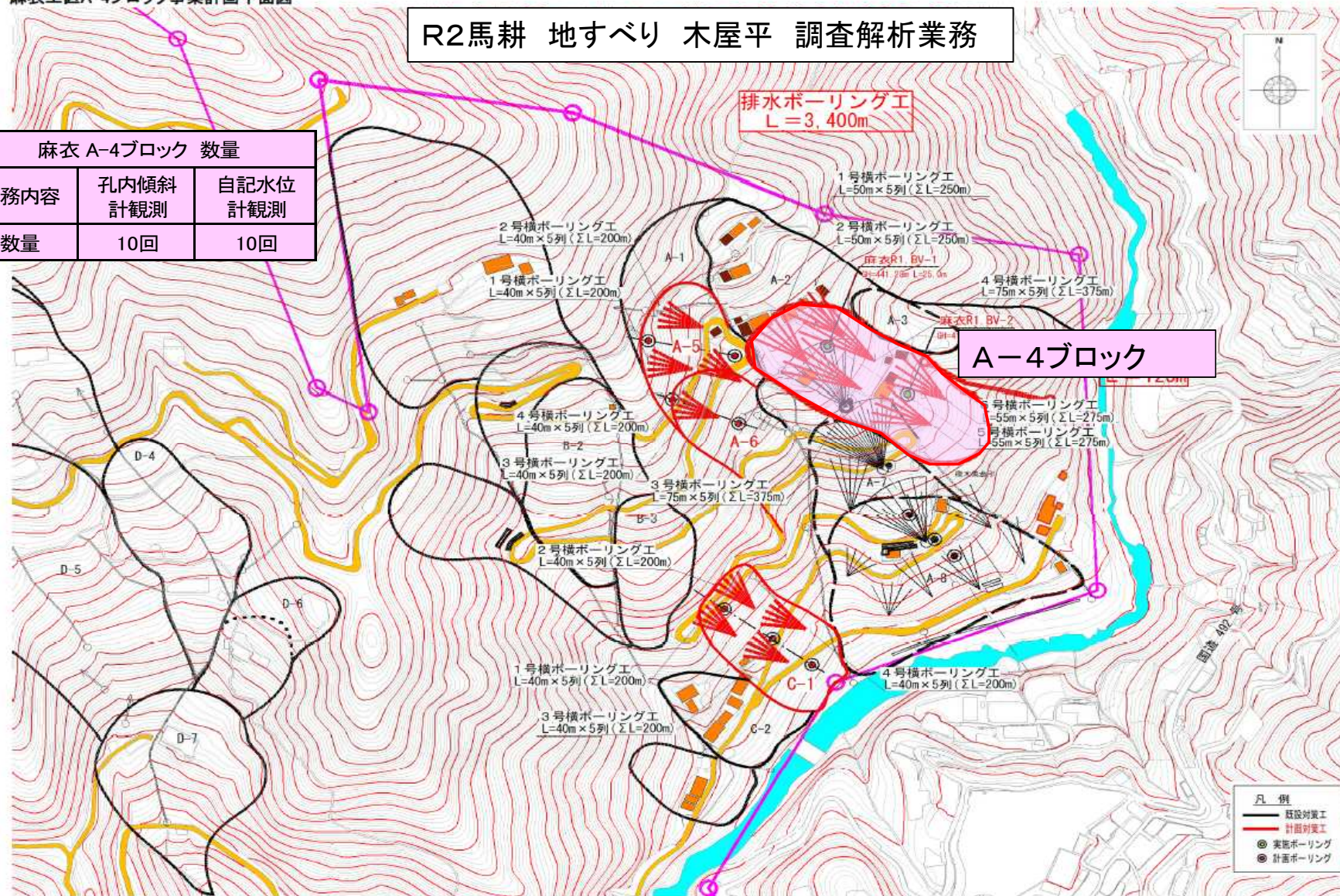


この地図は、国土地理院長の承認を得て、同院発行の電子地形図25000を複製したものである。
(承認番号 令元情複、第217号)

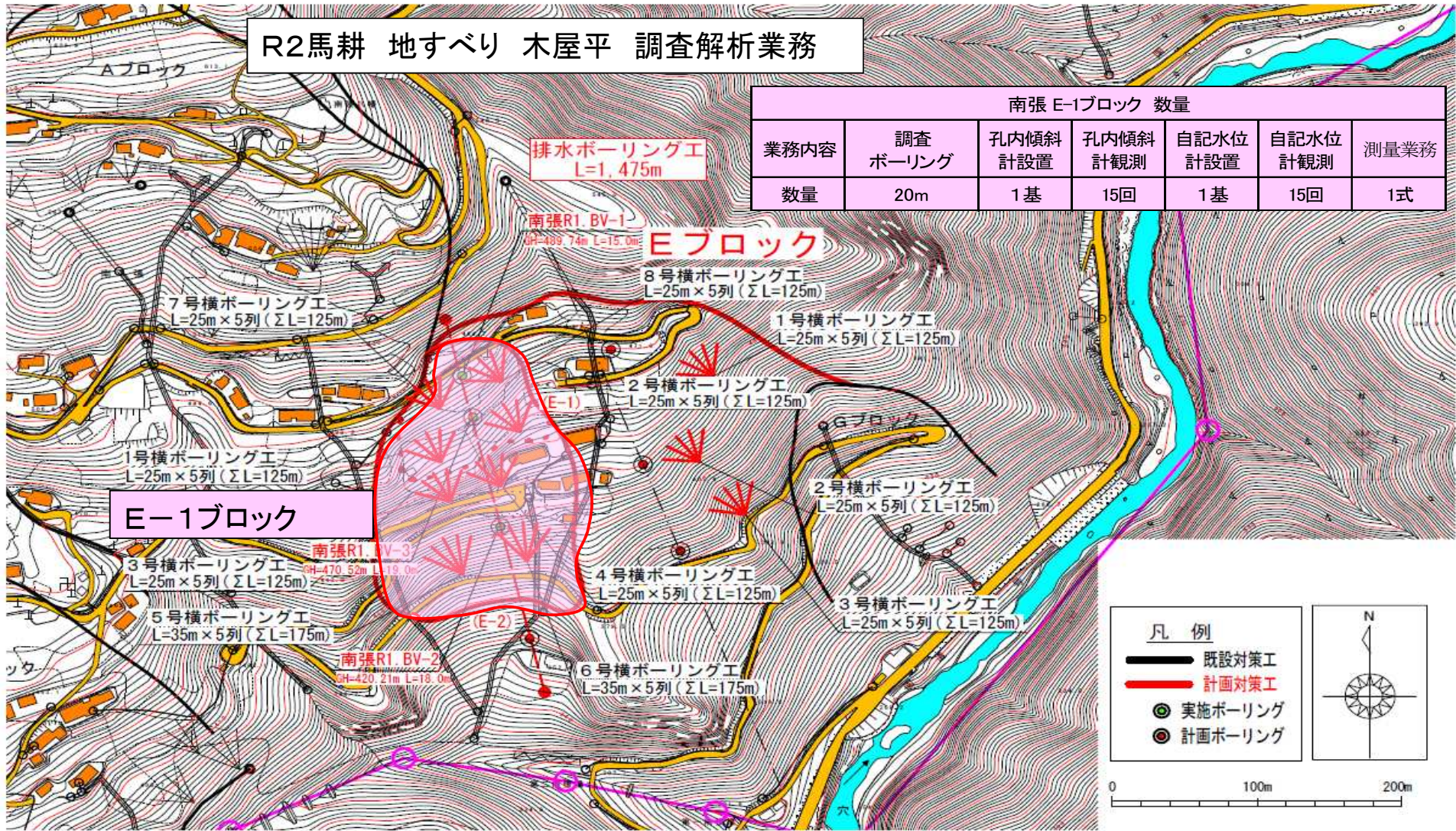
この地図を複製して使用する場合は、国土地理院の長の承認を得る必要があります。

R2馬耕 地すべり 木屋平 調査解析業務

麻衣 A-4ブロック 数量		
業務内容	孔内傾斜計観測	自記水位計観測
数量	10回	10回



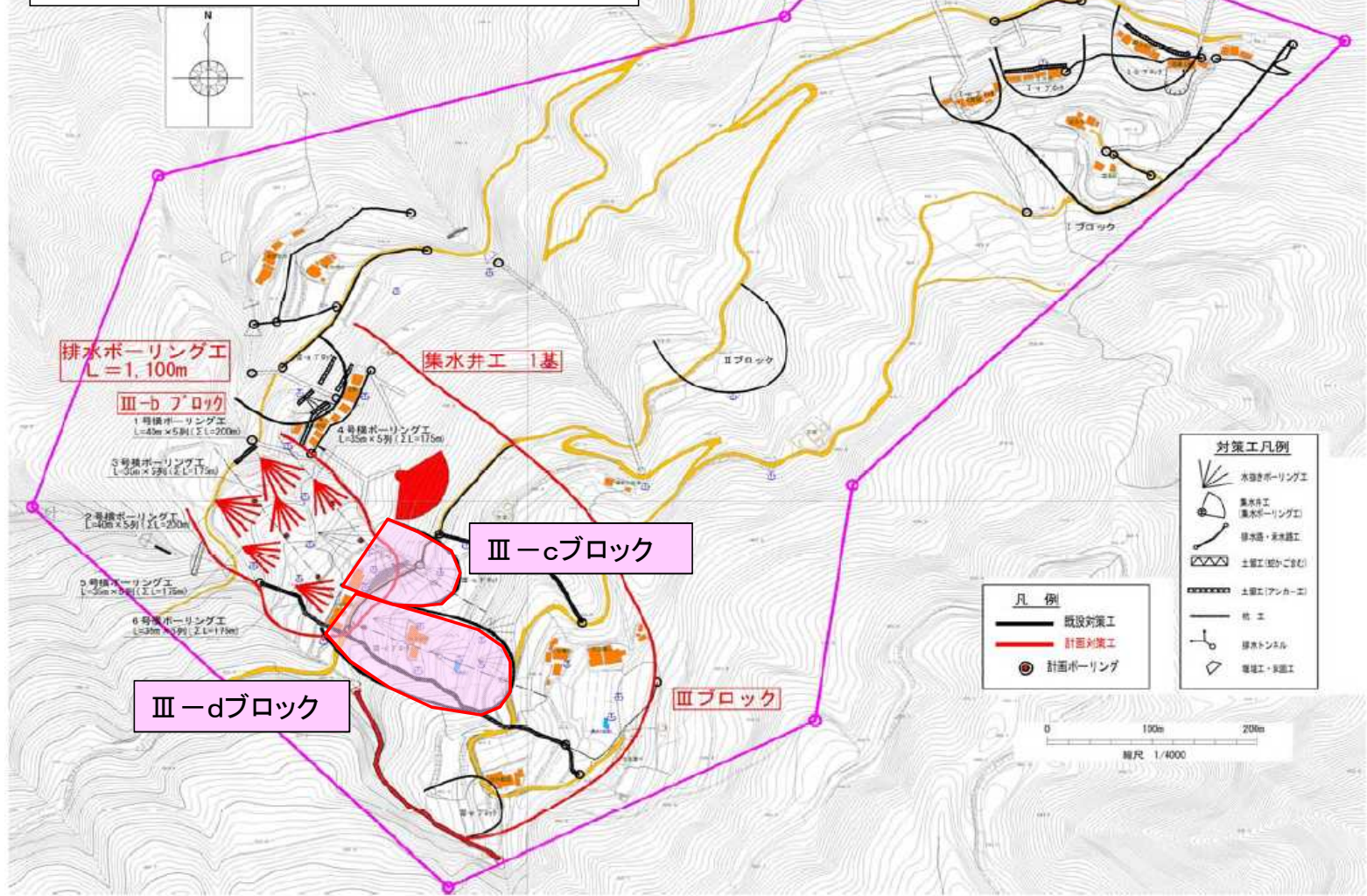
R2馬耕 地すべり 木屋平 調査解析業務



大重地区Ⅲ(Ⅲ-c, Ⅲ-dブロック)の地すべり総括概要書

大重工区 Ⅲ-c、Ⅲ-dブロック 事業計画平面
 R2馬耕 地すべり 木屋平 調査解析業

大重Ⅲ-cブロック 数量			大重Ⅲ-dブロック 数量		
業務内容	孔内傾斜計観測	自記水位計観測	業務内容	孔内傾斜計観測	自記水位計観測
数量	10回	10回	数量	10回	10回



凡例

—	既設対策工
—	計画対策工
●	計画ボーリング

対策工凡例

	水抜きボーリング工
	集水井工
	集水井ボーリング工
	排水管・排水路工
	土留工(壁かごまじ)
	土留工(アンカー工)
	杭工
	漏水トランス
	地中水・表面水

0 100m 200m
 縮尺 1/4000

中野宮地区Bブロックの地すべり総括概要書

R2馬耕 地すべり 木屋平 調査解析業務

中野宮Bブロック 数量						
業務内容	調査ボーリング	孔内傾斜計設置	孔内傾斜計観測	自記水位計設置	自記水位計観測	測量業務
数量	60m	3基	21回	3基	21回	1式

